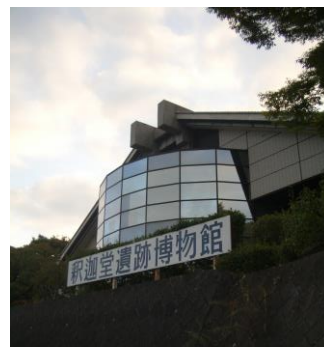


縄文ロマンと 盆地の眺望を楽しむ



扇状地に位置する藤井からは甲府盆地を一望できる



縄文文化を伝える博物館



土偶 5,599 点が国の重文指定

フットパスの散策を通じて、地域の内外の皆さんに勝沼の自然や歴史文化、風土を楽しんでいただこうと「勝沼フットパスの会」では、今年もウェルカムツアーを開きます。今回のコースは縄文ロマンと盆地の眺めを楽しむ藤井、千米寺地区をめぐる。葡萄畑の紅葉が残る晩秋の一日、市民ガイドと一緒に歩いてみませんか。

日時 2015年11月22日(日) 午前9時～9時30分受付

スタート 午前9時30分

ゴール 午後12時ころ ※昼食後解散

集合場所 釈迦堂遺跡博物館/縄文の森広場(建物東側)
笛吹市一宮町千米寺764番地 TEL 0553-47-3333
※駐車場あり

募集人数 80人(先着順)

参加費 1人1,000円(昼食、保険料、入館券付。小学生以下無料)

参加申込み 裏面の申込書、または電話で11月20日(金)までに下記まで申し込んでください。ファックス、「勝沼フットパス」のホームページからも申し込みができます。

■実施事務局 TEL0553-39-8915 (FAX兼) まち案内&カフェ「つぐら舎」内。午前11時～午後6時 ※火曜日休み **■ある〜くこうしゅう推進協議会**(甲州市観光交流課内) TEL0553-32-2111 (代) FAX 0553-32-5174

主な行程：約3km 所要時間：約2時間30分

スタート：釈迦堂遺跡博物館～大神宮～丸藤葡萄酒さん～藤井の堤～阿弥陀寺(日本一低い?火の見櫓)～通り路(古道)～釈迦堂～柏尾道道標～千米寺古墳群～眺望ポイント～ゴール：釈迦堂遺跡博物館(昼食、ワイン等)

■4千年前の暮らしの跡 ～釈迦堂遺跡群～

中央自動車道の建設に伴い、昭和55年から2年近く発掘調査された縄文時代を中心とした遺跡群。竪穴式住居数は220基余で山梨県内では最大。土偶の発見数量が非常に多く、5,599点が国の重要文化財に指定されています。昭和63年に現地に博物館が建設され、中央道釈迦堂PAからも行き来ができます。

■甲府盆地のパノラマ

藤井地区から千米寺地区は甲府盆地の東端、教科書にも出てくる京戸川扇状地にあります。標高は500m前後で南アルプスを背にした甲府盆地の眺望は、最高の絶景ポイント、とくに桃の花の季節は見事です。

■申込方法

参加ご希望の方は、下記のいずれかの方法でお申し込みください。定員になり次第締め切らせていただきます。

◇電話：下記の申込書にある必要事項を担当窓口にお伝えください。

◇FAX：下記の申込書に必要事項を記入して送信してください。

募集期間：平成27年11月20日（金）まで

申込先・問合せ先：

○勝沼フットパスの会事務局 ☎0553-39-8915（FAX同じ）

※甲州市勝沼町勝沼2997番地「まち案内&カフェ・つぐら舎」内

※午前11時～午後6時、火曜日は休み。

○ある～くこうしゅう推進協議会（甲州市役所観光交流課内）

☎0553-32-2111（内292） FAX 0553-32-5174

※土日祭日を除く毎日、午前8時30分～午後5時15分受付

○「勝沼フットパスの会」のホームページからも申し込みができます。

2015 勝沼フットパス・ウェルカムツアー参加申込書

下記に記入してFAXで送信してください。

① 代表者のお名前 (フリガナ)			
②性別	男性 ・ 女性	③年代	歳代
③お電話番号	ご自宅： ※差し支えなければ＝携帯：		
④ご住所	〒		
⑥交通手段 ○をつけてください	A. 電車（下車駅はJR中央線勝沼ぶどう郷駅） B. 車（駐車場所は釈迦堂遺跡博物館駐車場） C. その他（ ）		
⑦参加人数(代表者を 含めた人数)	名	代表者とのご関係(友人等)・同行者の年代 ・ (..... 歳代) ・ (..... 歳代) ・ (..... 歳代)	

お申し込みの際にお預かりする個人情報は、本イベントに関するお知らせのみに使用します。

それ以外の場合に申込者の許可なく、第三者に個人情報を開示することはありません。